

ZONAS NUCLEARES

Reserva da Biosfera do Paul do Boquilobo

OPExCATer

Observatório Parque Experimental de Conhecimento e Ação Territorial

Azinhaga, 13 de maio de 2023, Fernando Faria Pereira



BIOSFERA
PAUL DO BOQUILOBO



Reservas da Biosfera:

Amostras representativas de ecossistemas marinhos, terrestres ou costeiros onde se promovem soluções para conciliar a conservação da biodiversidade com o seu uso sustentável.

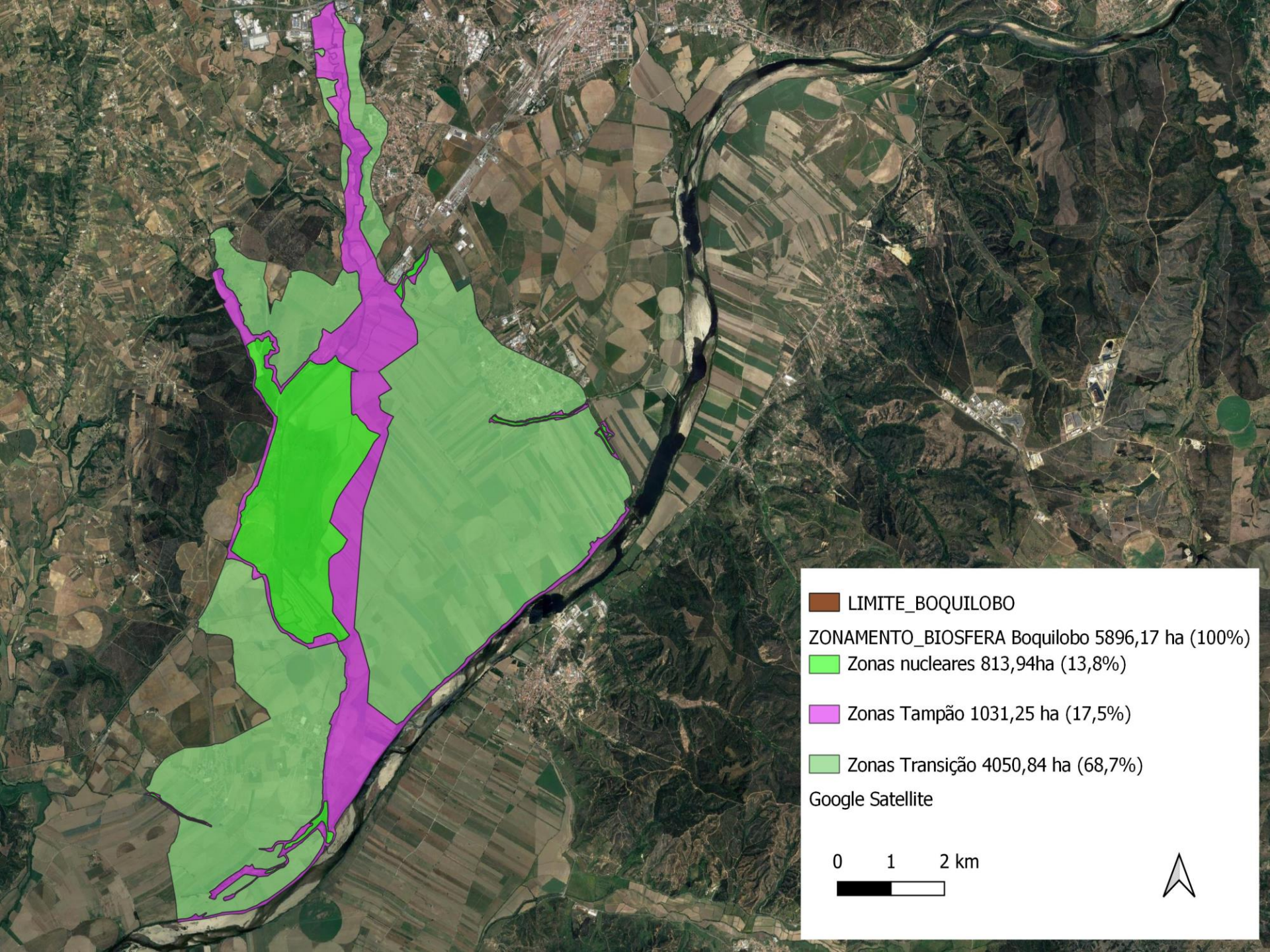
Têm necessariamente 3 funções:

- A conservação de espécies, ecossistemas e paisagens;
- Um desenvolvimento social, cultural e ecologicamente sustentável;
- A investigação, monitorização, divulgação e sensibilização ambiental.

Têm que apresentar um zonamento com 3 tipologias de áreas interrelacionadas que cumprem funções complementares e se reforçam mutuamente:

- **Zona núcleo**- uma ou mais zonas estritamente protegidas dedicadas à conservação da natureza , investigação e monitorização dos ecossistemas menos alterados;
- **Zona tampão**- onde se amortecem os efeitos das ações humanas sobre a área nuclear e onde se realizam atividades humanas menos impactantes como educação ambiental, recreio e lazer, turismo da natureza ou investigação aplicada. Envolve a zona nuclear;
- **Zona de transição** – área suficientemente ampla onde se desenvolvem atividades económicas e existem grandes núcleos populacionais. Envolve a zona tampão






LIMITE_BOQUILOBO

ZONAMENTO_BIOSFERA Boquilobo 5896,17 ha (100%)

- Zonas nucleares** 813,94ha (13,8%)
- Zonas Tampão** 1031,25 ha (17,5%)
- Zonas Transição** 4050,84 ha (68,7%)

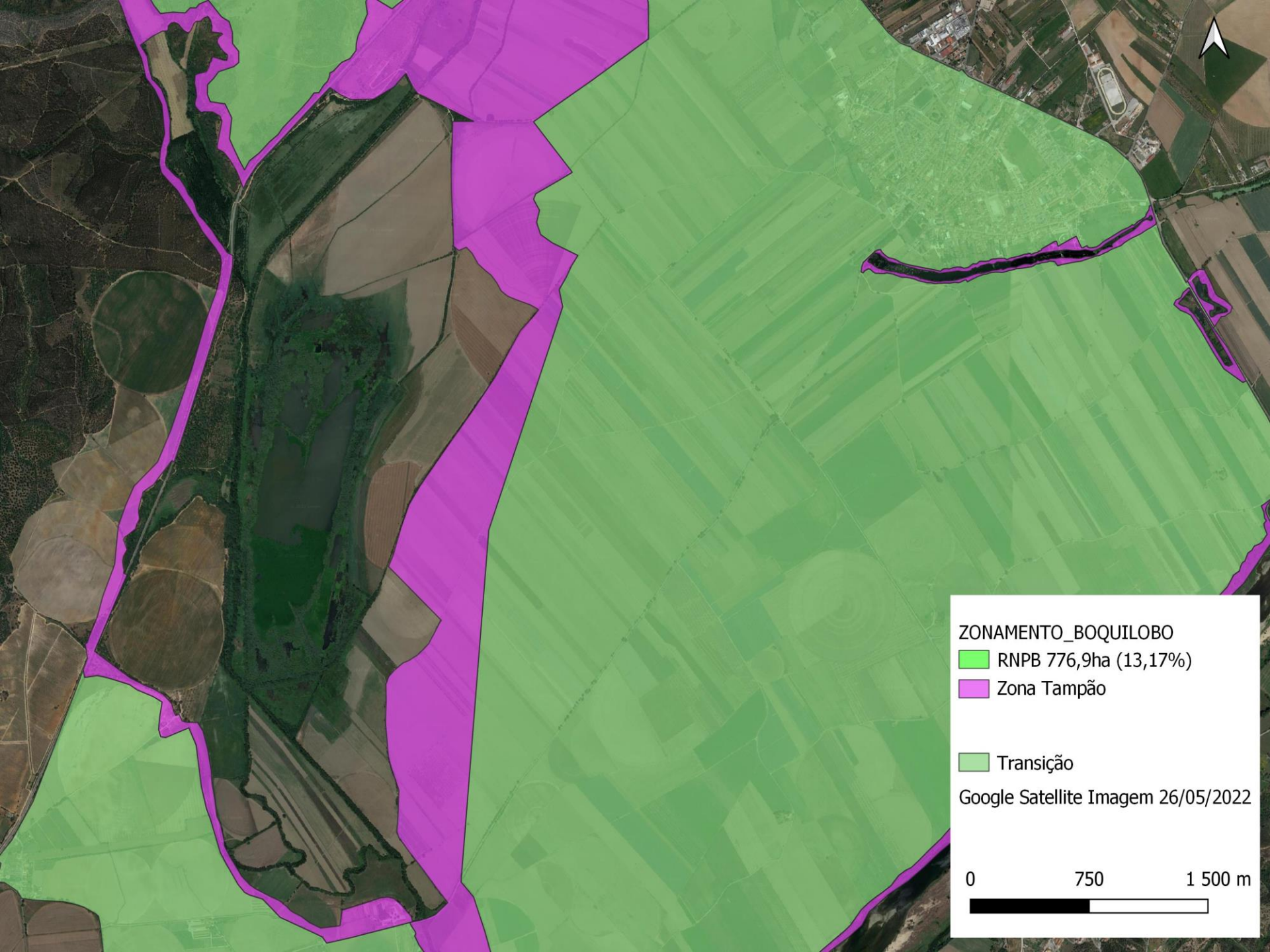
Google Satellite

0 1 2 km



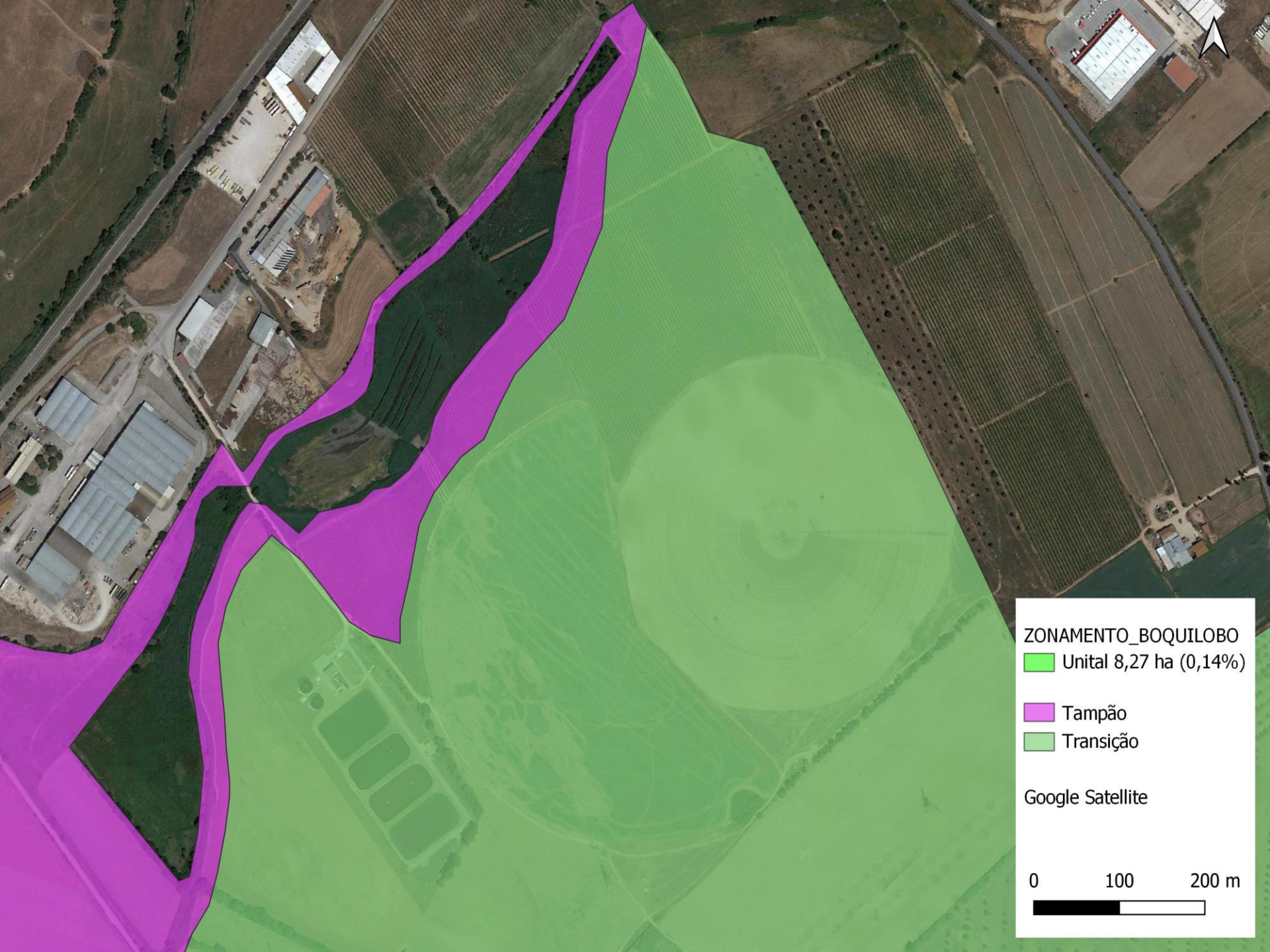


AntonioKool/AntonioKool | WIX.COM/AntonioKool/AntonioKool | <https://www.instagram.com/AntonioKool/>





Art. K. ©
PHOTOGRAPHY. All rights reserved.



ZONAMENTO_BOQUILOBO

 Unital 8,27 ha (0,14%)

 Tampão

 Transição

Google Satellite

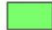


0 100 200 m








ZONAMENTO_BOQUILOBO

-  Alverca 7,4 ha (0,12%)
-  Zona Tampão 8,67 ha (0,14%)
-  Transição

Google Satellite Imagem 26/05/2022

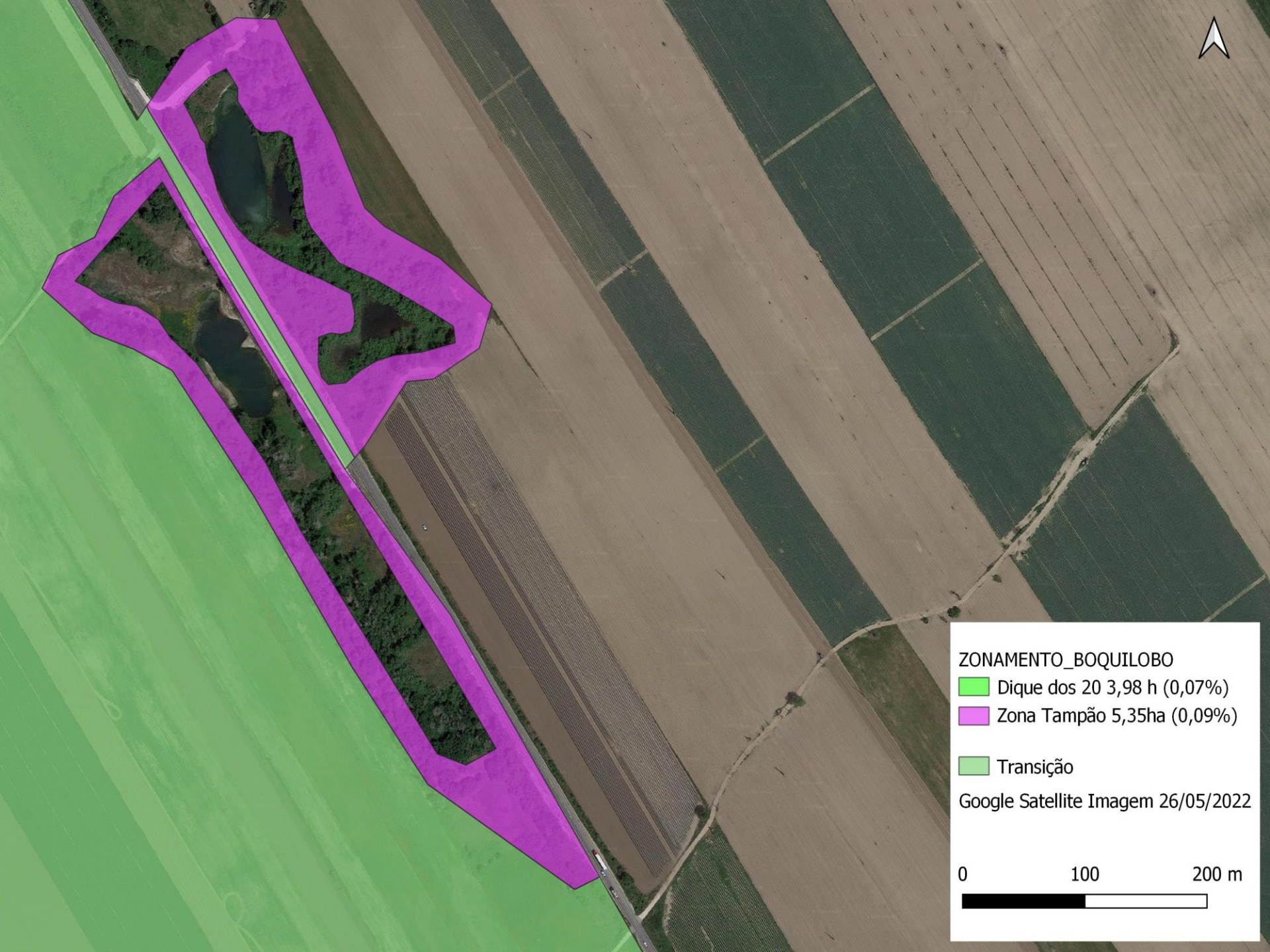
0 100 200 m















ZONAMENTO_BOQUILOBO

-  Dique dos 20 3,98 h (0,07%)
-  Zona Tampão 5,35ha (0,09%)
-  Transição

Google Satellite Imagem 26/05/2022

0 100 200 m



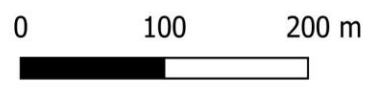




ZONAMENTO_BOQUILOBO
Alverca Pombalinho 2,07 ha (0,3%)
Zona Tampão 4,97ha (0,08%)

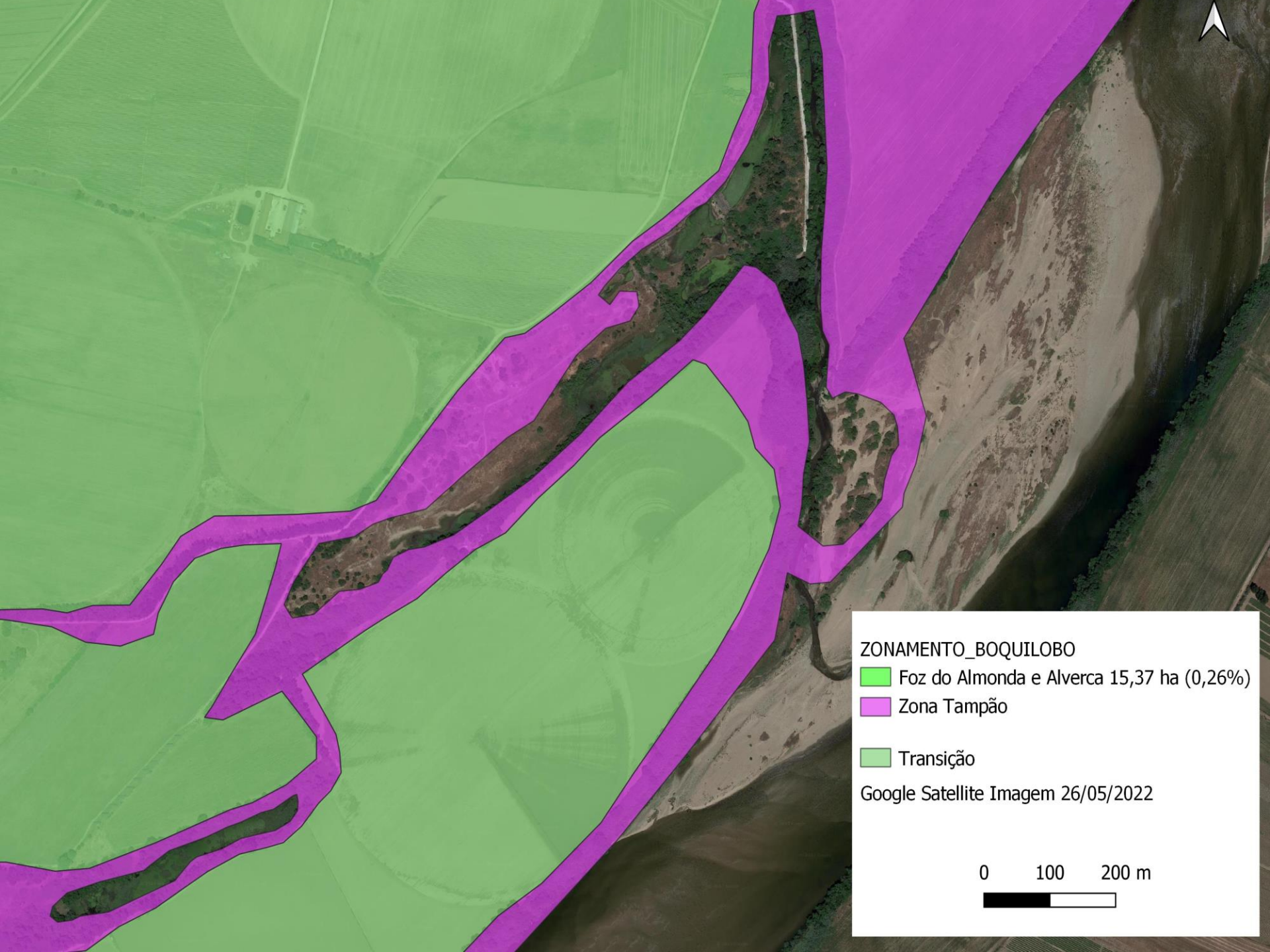
Transição

Google Satellite Imagem 26/05/2022









ZONAMENTO_BOQUILOBO

Foz do Almonda e Alverca 15,37 ha (0,26%)

Zona Tampão

Transição

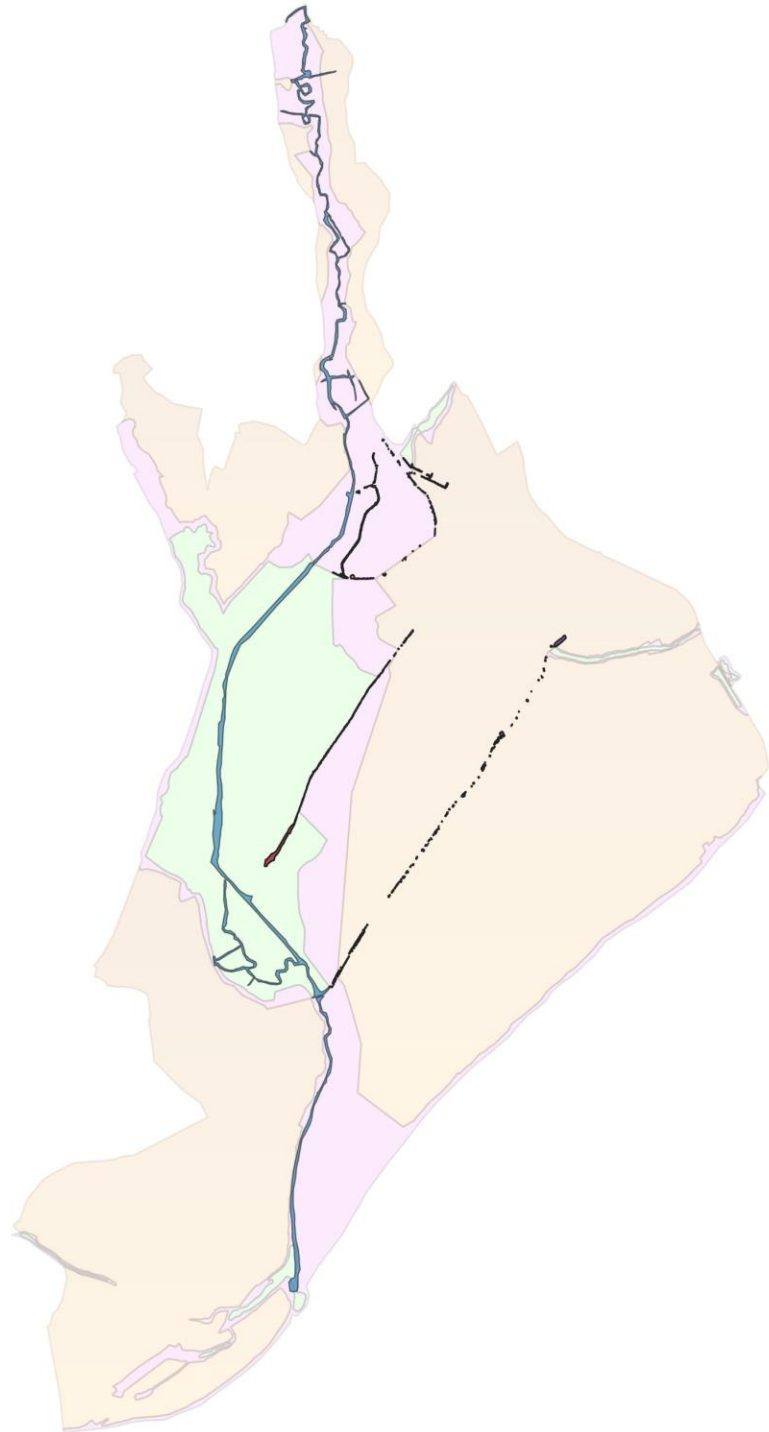
Google Satellite Imagem 26/05/2022

0 100 200 m





BIOSFERA
PARK DO DOCTUGO



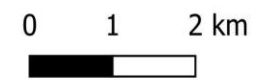
- Rio Almonda 70,5 ha (1,2%)
- Valado da estrema 3,8 ha (0,06%)
- ValaPereiraEstradas 2,2 ha (0,04%)
- Estrada do campo 3,9 ha (0,07%)
- Estrada real 3,06 ha (0,05%)

LIMITE_BOQUILOBO

ZONAMENTO_BOQUILOBO

- Núcleo
- Tampão
- Transição

Google Satellite









António Kool © All rights reserved